

dne **15. 8. 2022** od **7:30** do **17:30** hodin

Plánovaná odstávka zahrnuje tyto lokality:**Frýdlant nad Ostravicí (okres Frýdek-Místek)**část obce **Frýdlant**

č. ev. 381, 383, 385, 386

Kúty: č. p. 607, 608, 787, 958, 1636, 1659; č. ev. 384

Ostravská: č. ev. 388

kat. území **Frýdlant nad Ostravicí** (kód **635171**): parcelní č. 4132/1, 4132/2**Metylovice (okres Frýdek-Místek)**

č. p. 123, 176, 270, 304, 325, 555, 610

č. ev. 1-7, 10, 11, 13-20, 25, 51, 52, 54, 55, 60, 62, 64, 65, 79, 83, 86, 90, 91, 98, 99, 100, 103, 104, 107, 110, 111, 112, 113, 115, 122, 125, 126, 127, 129, 135, 139-143, 154, 155, 156, 161, 175, 177-187, 198

kat. území **Metylovice** (kód **693545**): parcelní č. 309/15, 309/22, 553**Pržno (okres Frýdek-Místek)**

č. p. 15, 110, 117, 123, 327

č. ev. 5, 7, 8, 10-24, 26, 27, 28, 29, 32, 36, 37, 38, 47, 50-57, 59, 60, 61

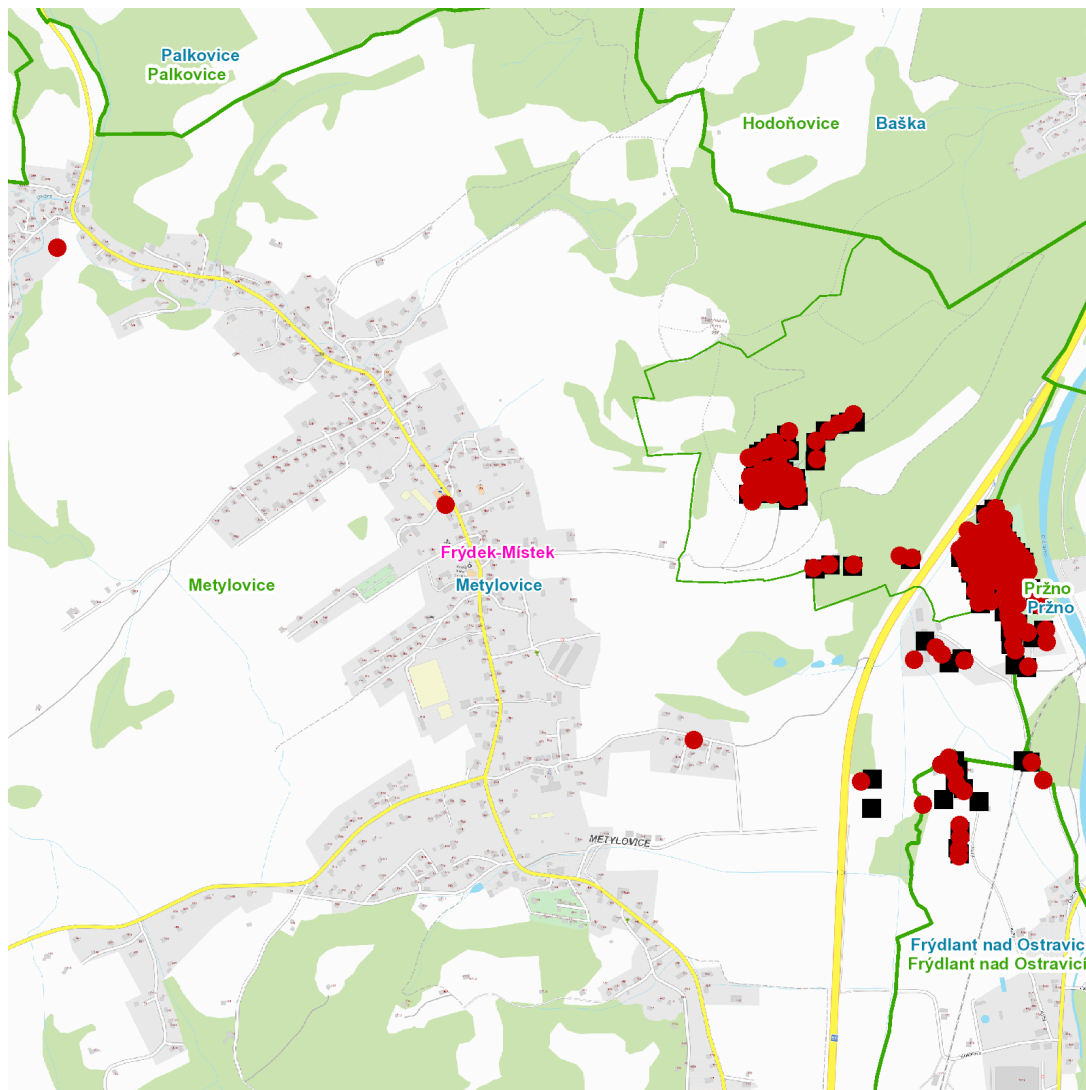
kat. území **Pržno** (kód **734055**): parcelní č. 699/4, 713, 714/1, 762/22, 762/32

UPOZORNĚNÍ

Dotčené zařízení distribuční soustavy je nutné i v době odstávky považovat za zařízení pod napětím, a proto vás žádáme o dodržení všech zásad bezpečnosti a provedení opatření potřebných k zamezení případných škod na zdraví a majetku. | Provozovatelé výroben elektřiny jsou povinni zajistit přerušeni dodávky elektřiny z výroby do vypnutého úseku distribuční soustavy.

NEJDE VÁM ELEKTŘINA...

TIP: Registrujte se zdarma na www.cezdistribuce.cz/sluzba a informace o odstávkách elektřiny budete dostávat e-mailem nebo SMS. U poruch zasíláme SMS s předpokládanou dobou obnovení dodávek. | Aktuální stav dodávek elektřiny na konkrétní adrese zjistíte snadno, rychle a bez registrace na portále **Bez Štávy** (www.bezstavy.cz).

dne **15. 8. 2022** od **7:30** do **17:30** hodin

Orientační mapový podklad odstávkou dotčených lokalit

VYSVĚTLIVKY

- – adresy dotčené odstávkou elektřiny
- – místa připojení k elektrické síti dotčená odstávkou

INFORMACE ZASLÁNA

IDDS: 7fvbegw (Město Frýdlant nad Ostravicí)

IDDS: ib8bncg (Obec Metylovice)

IDDS: 5cta6m8 (Obec Pržno)