

dne **8. 9. 2022** od **7:30** do **15:00** hodin

Plánovaná odstávka zahrnuje tyto lokality:**Metylovice (okres Frýdek-Místek)**

č. p. 21-34, 36, 39-48, 50, 51, 52, 56-64, 67, 68, 70-74, 76-81, 89, 91, 98, 99, 100, 101, 103, 104, 106, 111, 113, 114, 116, 117, 122, 123, 124, 126, 128, 129, 131, 133, 135, 136, 139, 141-146, 148, 149, 151, 152, 153, 160, 162-166, 168, 169, 170, 171, 173, 175, 176, 178, 180, 181, 185, 186, 188, 189, 195, 199, 200, 201, 202, 208, 209, 210, 213, 219, 221, 223, 230, 232, 233, 234, 237, 239, 241, 244, 246, 251, 256, 257, 261, 263, 264, 266, 267, 269, 273, 274, 276, 278, 279, 283, 284, 285, 290, 291, 292, 293, 295, 296, 298, 299, 300, 302, 309, 310, 312, 314, 315, 324, 326, 327, 333, 335, 337, 342, 344, 346, 348, 350, 351, 354, 357, 360, 366, 367, 368, 369, 371, 372, 373, 375, 377, 378, 380, 381, 384, 385, 388, 389, 391, 392, 398, 403, 405, 416, 422, 423, 424, 425, 427, 430, 432, 436, 438, 440, 441, 443, 445, 446, 447, 448, 451, 456, 458, 462, 465, 467, 477, 478, 486, 487, 488, 491, 497, 498, 501, 506, 513, 517, 525, 526, 527, 533, 540, 544, 545, 547, 553, 554, 558, 564, 565, 567, 569, 570, 573, 579, 580, 584, 588, 591, 600, 605, 619, 620, 625, 637, 640, 650, 663

č. ev. 149, 150, 168

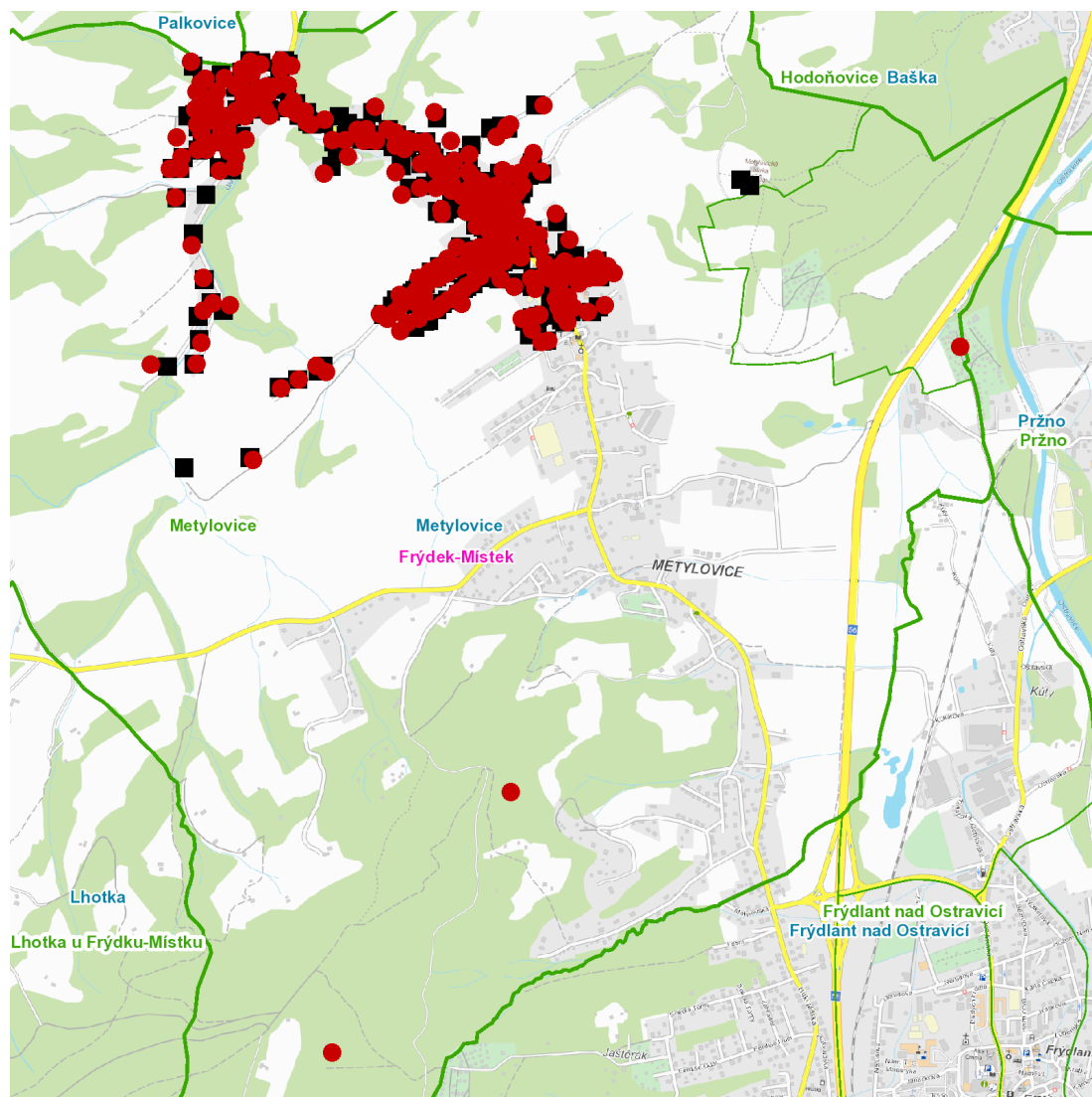
kat. území **Metylovice** (kód **693545**): **parcelní č.** 138/1, 147/2, 150/2, 301/1, 500, 815, 868, 988, 1163, 1359/14, 1598/1, 1689/1

UPOZORNĚNÍ

Dotčené zařízení distribuční soustavy je nutné i v době odstávky považovat za zařízení pod napětím, a proto vás žádáme o dodržení všech zásad bezpečnosti a provedení opatření potřebných k zamezení případných škod na zdraví a majetku. | Provozovatelé výroben elektřiny jsou povinni zajistit přerušeni dodávky elektřiny z výroby do vypnutého úseku distribuční soustavy.

NEJDE VÁM ELEKTŘINA...

TIP: Registrujte se zdarma na www.cezdistribuce.cz/sluzba a informace o odstávkách elektřiny budete dostávat e-mailem nebo SMS. U poruch zasíláme SMS s předpokládanou dobou obnovení dodávek. | Aktuální stav dodávek elektřiny na konkrétní adrese zjistíte snadno, rychle a bez registrace na portále **Bez Šťávy** (www.bezstavy.cz).

dne 8. 9. 2022 od 7:30 do 15:00 hodin**Orientační mapový podklad odstávkou dotčených lokalit****VYSVĚTLIVKY**

- – adresy dotčené odstávkou elektřiny
- – místa připojení k elektrické síti dotčená odstávkou

INFORMACE ZASLÁNA

IDDS: ib8bncg (Obec Metylovice)