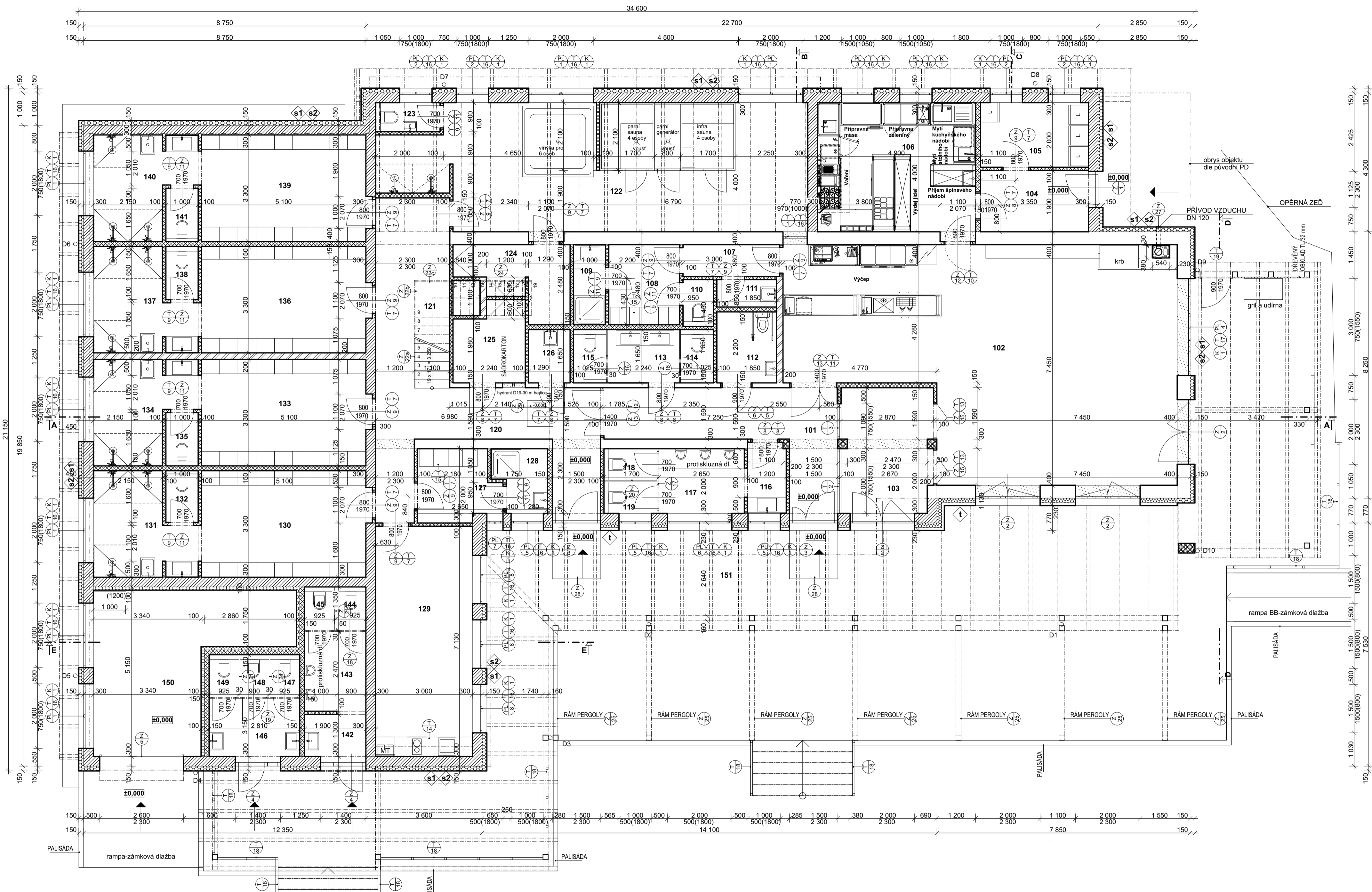


LEGENDA MÍSTNOSTÍ

ČÍSLO MÍSTN.	ÚČEL MÍSTNOSTI	PLOCHA [m²]	PODLAHA	ÚPRAVA POVRCHU	STROP
101	CHODBA - RESTAURACE	15,4	600x600 KERAM. DLAŽBA a,b	KERAM. SOKL. v.70 mm	s.v.2 900 OMITKA
102	RESTAURACE	76,9	600x600 KERAM. DLAŽBA a	KERAM. SOKL. v.70 mm	s.v.2 900 OMITKA
103	HERNA	11,1	600x600 KERAM. DLAŽBA a,b	KERAM. SOKL. v.70 mm	s.v.2 900 OMITKA
104	SKLAD SUDŮ	6,7	300x300 KERAM. DLAŽBA b	KERAM. SOKL. v.70 mm	SÁDROKARTON
105	SKLAD KUCHYNĚ	6,7	300x300 KERAM. DLAŽBA b	KERAM. SOKL. v.70 mm	SÁDROKARTON
106	KUCHYNĚ	20,1	300x300 KERAM. DLAŽBA d	KERAM. OKLAD	GKI SÁDROKARTON
107	CHODBA	3,0	300x300 KERAM. DLAŽBA a	KERAM. SOKL. v.70 mm	SÁDROKARTON
108	ŠATNA ZAMĚSTNANCŮ	5,5	300x300 KERAM. DLAŽBA a	KERAM. SOKL. v.70 mm	SÁDROKARTON
109	UMÝVÁRNA	2,6	300x300 KERAM. DLAŽBA c	KERAM. SOKL. v.70 mm	s.v.2 600, GKI SÁDROKARTON
110	WC KABINA	1,3	300x200, v.2000 KERAM. DLAŽBA c	KERAM. OKLAD	s.v.2 600, GKI SÁDROKARTON
111	ÚKLID	1,1	300x300 KERAM. DLAŽBA c	KERAM. OKLAD	s.v.2 600, GKI SÁDROKARTON
112	WC BEZBARIÉROVÉ	4,1	300x200, v.2000 KERAM. DLAŽBA c	KERAM. OKLAD	s.v.2 600, GKI SÁDROKARTON
113	PŘEDŠÍŤ WC ŽENY	3,9	300x300 KERAM. DLAŽBA c	KERAM. OKLAD	s.v.2 600, GKI SÁDROKARTON
114	WC KABINA	1,5	300x300 KERAM. DLAŽBA c	KERAM. OKLAD	s.v.2 600, GKI SÁDROKARTON
115	WC KABINA	1,5	300x300 KERAM. DLAŽBA c	KERAM. OKLAD	s.v.2 600, GKI SÁDROKARTON
116	PŘEDŠÍŤ WC MUŽI	2,7	300x300 KERAM. DLAŽBA d	KERAM. OKLAD	s.v.2 600, GKI SÁDROKARTON
117	PISOÁRY	5,3	300x300 KERAM. DLAŽBA d	KERAM. OKLAD	s.v.2 600, GKI SÁDROKARTON
118	WC KABINA	1,5	300x300 KERAM. DLAŽBA d	KERAM. OKLAD	s.v.2 600, GKI SÁDROKARTON
119	WC KABINA	1,5	300x300 KERAM. DLAŽBA d	KERAM. OKLAD	s.v.2 900 OMITKA
120	CHODBA-ŠATNY, RELAX	28,6	600x600 KERAM. DLAŽBA a,b	KERAM. SOKL. v.70 mm	s.v.2 900 OMITKA
121	SCHODIŠTĚ	6,2	600x600 protiskluzná KERAM. DLAŽBA e	KERAM. SOKL. v.70 mm	s.v.2 900 OMITKA
122	RELAX	48,8	600x600 protiskluzná KERAM. DLAŽBA d	KERAM. OKLAD	NÁTĚR
123	WC KABINA	1,7	600x600 KERAM. DLAŽBA d	KERAM. OKLAD	NÁTĚR
124	SKLAD-RELAX	6,4	600x600 KERAM. DLAŽBA a	KERAM. SOKL. v.70 mm	s.v.2 900 OMITKA
125	SKLAD - FOTBAL	5,3	600x600 KERAM. DLAŽBA a	KERAM. SOKL. v.70 mm	s.v.2 900 OMITKA
126	ÚKLID	2,3	300x300 KERAM. DLAŽBA c	KERAM. OKLAD	s.v.2 600, GKI SÁDROKARTON
127	TRENÉŘI, ROZHODČI ŠATNA	5,3	300x300 KERAM. DLAŽBA b	KERAM. SOKL. v.70 mm	s.v.2 900 OMITKA
128	TRENÉŘI, ROZHODČI UMÝVÁRNA	3,2	300x300 KERAM. DLAŽBA d	KERAM. OKLAD	s.v.2 600, GKI SÁDROKARTON
129	ZASEDACÍ MÍSTNOST	21,4	600x600 KERAM. DLAŽBA b	KERAM. SOKL. v.70 mm	s.v.2 900 OMITKA
130	ŠATNA	17,4	300x300 KERAM. DLAŽBA b	KERAM. SOKL. v.70 mm	s.v.2 900 OMITKA
131	UMÝVÁRNA	9,0	300x300 protiskluzná KERAM. DLAŽBA d	300x200, v.2900 KERAM. OKLAD	s.v.2 900 OMITKA
132	WC KABINA	1,5	300x300 KERAM. DLAŽBA d	KERAM. OKLAD	s.v.2 900 OMITKA
133	ŠATNA	17,2	300x300 KERAM. DLAŽBA b	KERAM. SOKL. v.70 mm	s.v.2 900 OMITKA
134	UMÝVÁRNA	8,8	300x300 protiskluzná KERAM. DLAŽBA d	KERAM. OKLAD	s.v.2 900 OMITKA
135	WC KABINA	1,5	300x300 KERAM. DLAŽBA d	KERAM. OKLAD	s.v.2 900 OMITKA
136	ŠATNA	17,2	300x300 KERAM. DLAŽBA b	KERAM. SOKL. v.70 mm	s.v.2 900 OMITKA
137	UMÝVÁRNA	8,8	300x300 protiskluzná KERAM. DLAŽBA d	KERAM. OKLAD	s.v.2 900 OMITKA
138	WC KABINA	1,5	300x300 KERAM. DLAŽBA d	KERAM. OKLAD	s.v.2 900 OMITKA
139	ŠATNA	17,4	300x300 KERAM. DLAŽBA b	KERAM. SOKL. v.70 mm	s.v.2 900 OMITKA
140	UMÝVÁRNA	9,0	300x300 protiskluzná KERAM. DLAŽBA d	KERAM. OKLAD	s.v.2 900 OMITKA
141	WC KABINA	1,5	300x300 KERAM. DLAŽBA d	KERAM. OKLAD	s.v.2 900 OMITKA
142	PŘEDŠÍŤ WC MUŽI	2,8	300x300 KERAM. DLAŽBA d	KERAM. OKLAD	s.v.2 600, GKI SÁDROKARTON
143	PISOÁRY	4,8	300x300 KERAM. DLAŽBA d	KERAM. OKLAD	s.v.2 600, GKI SÁDROKARTON
144	WC KABINA	1,2	300x300 KERAM. DLAŽBA d	KERAM. OKLAD	s.v.2 600, GKI SÁDROKARTON
145	WC KABINA	1,2	300x300 KERAM. DLAŽBA d	KERAM. OKLAD	s.v.2 600, GKI SÁDROKARTON
146	PŘEDŠÍŤ WC ŽENY	5,3	300x300 KERAM. DLAŽBA d	KERAM. OKLAD	s.v.2 600, GKI SÁDROKARTON
147	WC KABINA	1,1	300x300 KERAM. DLAŽBA d	KERAM. OKLAD	s.v.2 600, GKI SÁDROKARTON
148	WC KABINA	1,1	300x300 KERAM. DLAŽBA d	KERAM. OKLAD	s.v.2 600, GKI SÁDROKARTON
149	WC KABINA	1,1	300x300 KERAM. DLAŽBA d	KERAM. OKLAD	s.v.2 600, GKI SÁDROKARTON
150	SKLAD ZAHRAD.TECH.	22,4	TERACO. DLAŽBA f	KERAM. SOKL. v.100	s.v.2 900 OMITKA
151	TERASA	251,0	BETON. DLAŽBA	KERAM. SOKL. v.100	s.v.2 900 OMITKA

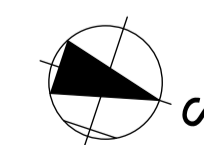


POZNÁMKA

- PROSTUPY A DŘÁŽKY PRO EL., ZT, ÚT A VZT BUDOU UPŘESNĚNY DLE JEDNOTLIVÝCH PROFESÍ
- VELIKOSTI OBKLADŮ A DLAŽEB JSOU POUZE ORIENTAČNÍ PRO ÚČELY ROZPOČTU
- BAREVNÉ A MATERIÁLOVÉ ŘEŠENÍ BUDE UPŘESNĚNO DLE NABÍDKY ZHOTOVITĚLE
- PARAMETRY ZDIVA DLE SPECIFIKOVANÝCH POŽADAVKŮ, ŠÍŘKU ZDIVA NUTNO KONZULTOVAT PŘED PODPÍSEM SMLOUVY

LEGENDA MATERIÁLŮ

- ZDIVO STÁVAJÍCÍ
- ZDIVO VYBOURANÉ
- NOSNÉ ZDIVO TL. 300 mm, min. $f_t=4,01$ MPa
- NOSNÉ ZDIVO TL. 200 mm, min. $f_t=6,5$ MPa
- NOSNÉ ZDIVO TL. 300 mm, CPP P15, M10
- PŘÍČKY tl. 100, 150 mm, pevnost v tlaku 8,0 N/mm²
- KZS, EPS F100, $\lambda=0,037$ W/mK
- MINERÁLNÍ VLNA, $\lambda=0,037$ W/mK+DŘEVĚNÝ OBKLAD



Změna stavby před dokončením, č.j. RR a SÚ 1593/2006/Mec

Rekonstrukce šaten a přístavba umývárny v k.ú. Metylovice		ARCHITECTONICKÁ KANCELÁŘ 738 01 FRÝDEK - MÍSTEK REZNIČNÁ 33 tel. fax: 558628495 atelier frýdek	
Investor: Sportovní klub Metylovice, Metylovice 466, IČ 61963721	Zodp. proj.	Projektant	Datum
Ing.arch. Blanka Petrová	Ing. Boris Petrov	Ing. Jana Dvořáková	září 2017
D1.01 Rekonstrukce šaten a přístavba umývárny		Stupeň	DUR+DSP
D1.01.1 Architektonicko-stavební řešení		Číslo zakázky	087/16
Půdorys 1. nadzemního podlaží		Měřítko:	č.v. D1.01.1-03
		m 1:75	